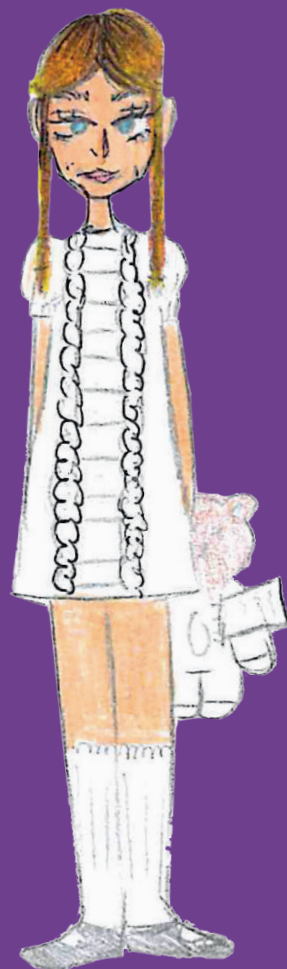


Chasse au trésor

# La grande histoire de Sihta Shom



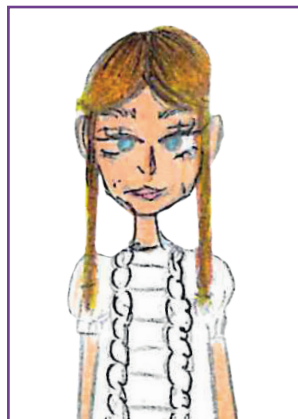
Maison de Banlieue et de l'Architecture  
Conseil Municipal des Enfants - Commission Culture et Patrimoine

*Mandat 2022 - 2023 et 2022-2024.*

Conseiller.e.s : Barkahoum, Norhène, Kéona, Nîma, Sirine, Joachim, Nélia, Nesrine, Neil.

Voix off : Moustapha Ould Ali (papi de Nélia)

# Le mot de Sihta



Bonjour,

Je m'appelle Sihta Snom, j'ai 8 ans et j'habite à Athis-Mons dans le Val.

Nous sommes le 19 avril 1944, en plein milieu de la Seconde Guerre mondiale. Hier, pleins de bombes ont été lâchées sur le quartier du Val. J'ai eu très très peur et j'ai serré très très fort le doudou que m'avait offert mon grand-père avant qu'il disparaisse au début de la guerre. En le reposant, j'ai découvert un petit bout blanc qui dépassait du doudou. J'ai tiré dessus et j'ai découvert une lettre laissée à l'intérieur.

## Lieu final à trouver (code à déchiffrer)

J'ai besoin de ton aide pour retrouver cet endroit, car depuis l'année 1944, le quartier du Val a bien changé et je ne le reconnais plus vraiment...

Chaque énigme te donne une lettre pour retrouver le lieu final...

--	--	--	--	--	--	--	--

1

2

3

4

5

6

7

8



Ma petite fille,

Si tu lis cette lettre c'est que tu es en âge de découvrir mon histoire.

Pour échapper à l'ennemi pendant la guerre, j'ai dû me cacher plusieurs années dans une maison abandonnée.

Tu dois aujourd'hui retrouver cet endroit grâce aux énigmes que je t'ai laissés.

Rends-toi aux différents lieux qui te permettront de résoudre les énigmes.



9



10



11



12



13

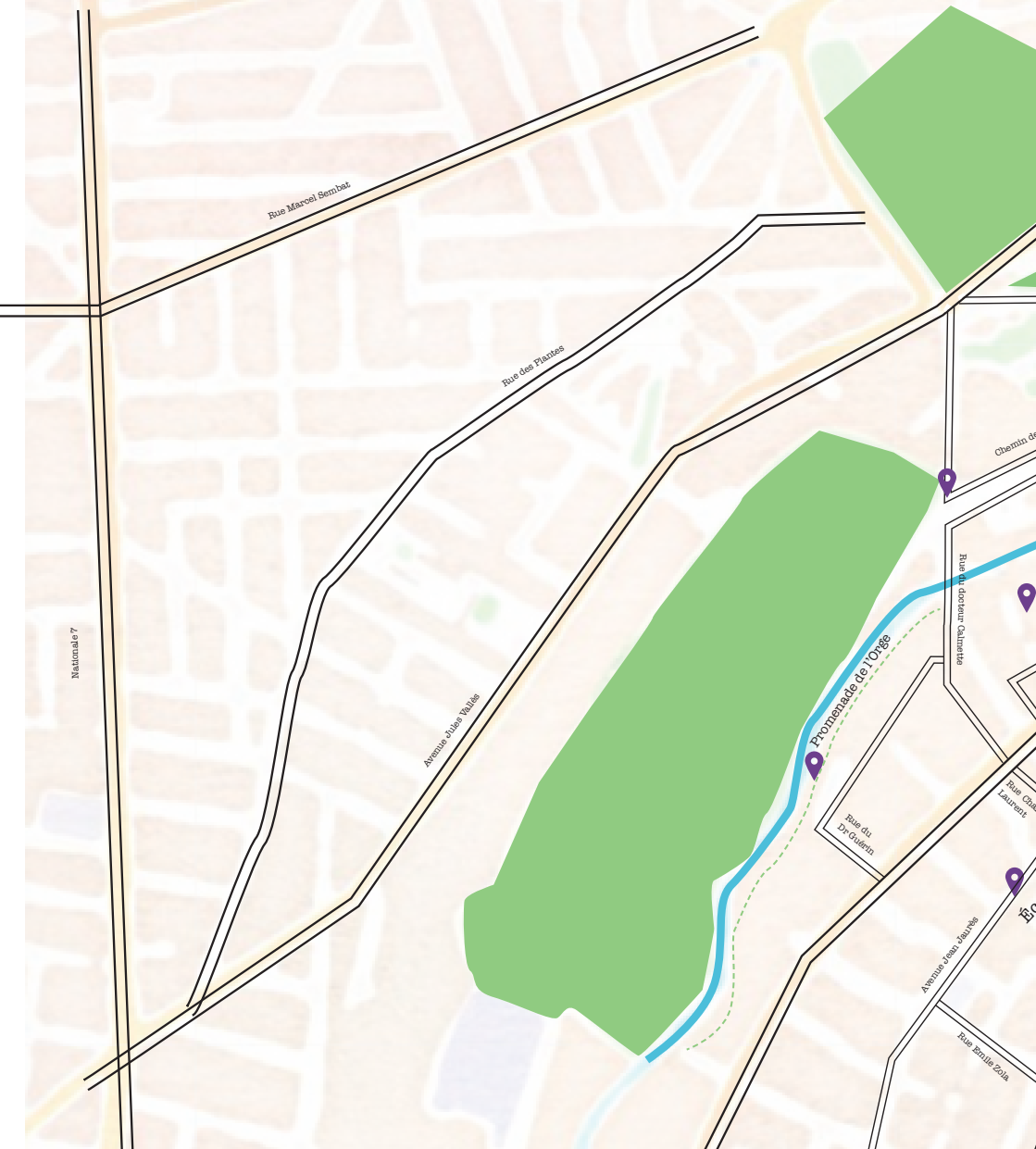


14

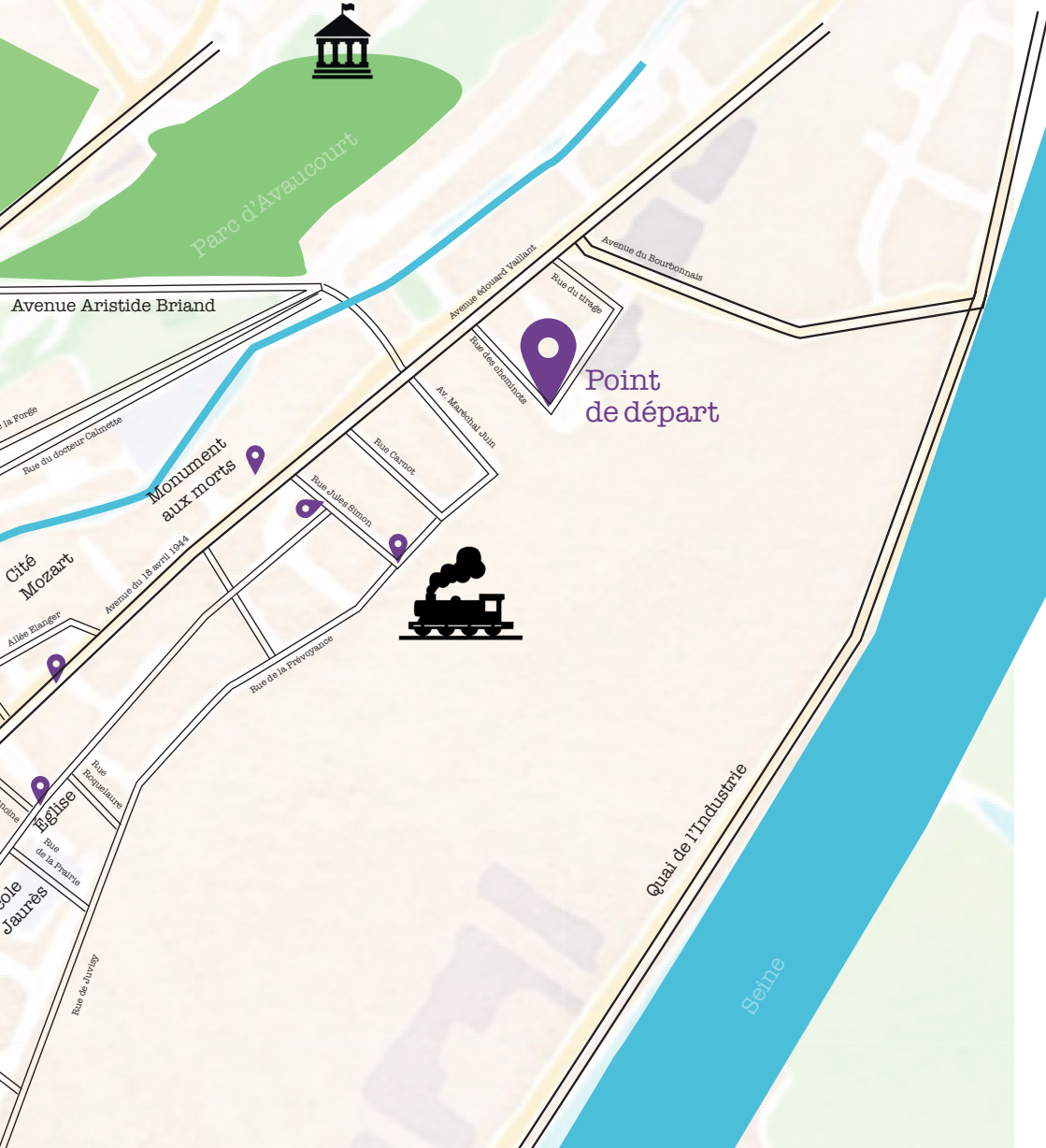


15

# MON Plan

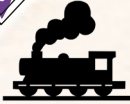


# du val



Point  
de départ

Monument  
aux morts



Quai de l'Industrie

Seine

# Énigme 1

Rejoins-moi au point de départ de notre enquête, indiqué sur le plan du quartier !

Pour trouver la première lettre, il faut remonter dans le temps et découvrir ce qu'on fabriquait avant à cet endroit.



Peux-tu retrouver les initiales de cette entreprise dont les bureaux se trouvaient ici ?



Que fabrique t-elle ?

D	E	S								
---	---	---	--	--	--	--	--	--	--	--

9

**Bravo pour cette première énigme !**

indice



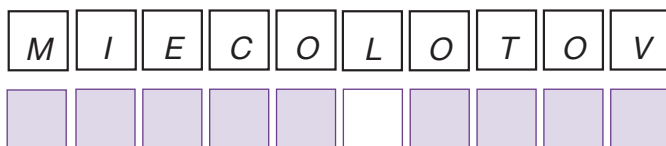
Une image de train t'indique où te rendre sur la carte. Retourne sur l'avenue Édouard Vaillant, à gauche avenue du Maréchal Juin, à droite au bout de la rue. Continue jusqu'à l'angle de la rue Prévoyance et Jules Simon.

# Énigme 2



*C'est l'endroit où travaillait  
mon grand-père autre fois :  
le chemin de fer*

Peux-tu remettre les lettres dans le bon sens afin de trouver le mot ?

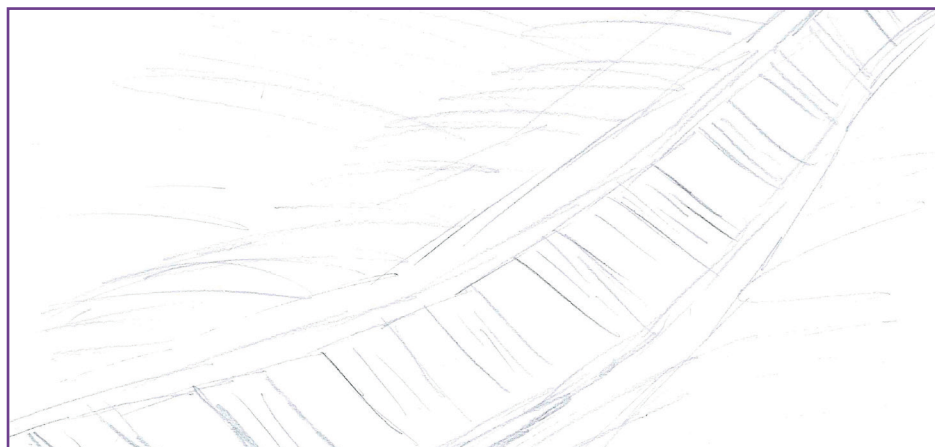


3

*Et hop ! Une deuxième énigme de réussie !*



Remonte la rue Jules Simon jusqu'aux numéros 12 et 14.



# Énigme 3

Voici ma maison et celle de ma meilleure amie. Une des deux a beaucoup changé et ne ressemble plus vraiment aux maisons de mon enfance.

Entoure les 5 différences entre les deux façades ?

Attention de ne pas déranger les habitants.



Laquelle est la plus ancienne ?

Écris le numéro de la maison en toutes lettres :

--	--	--	--	--	--	--	--

5

14



Rejoins l'avenue du 18 avril 1944 et tourne à gauche jusqu'au monument aux morts.





# Énigme 4

*Lorsque les bombes ont été lancées sur notre ville, j'ai été effrayée par ces énormes bruits. Il y avait des explosions et des maisons en feu. La maison de ma meilleure amie a été détruite et nous l'avons hébergée en cachette. Ce monument rend hommage aux victimes du bombardement du 18 avril 1944.*



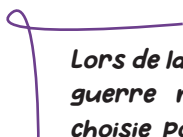
Quelle lettre revient 8 fois sur le monument ?

8



Retourne sur l'avenue du 18 avril 1944, continue tout droit et arrête toi devant les magasins sur la droite.

# Énigme 5



*Lors de la construction des grands ensembles après la Seconde guerre mondiale, une thématique commune est souvent choisie pour les noms des nouvelles rues. Ici elles portent le nom de célèbres compositeurs de musique.*



Entoure celui qui a donné son nom à cette cité et indique son nom dans les cases.



Maurice Ravel



Hector Berlioz



Georges Bizet



Wolfgang Amadeus Mozart



Emmanuel Chabrier

--	--	--	--	--	--	--	--

12

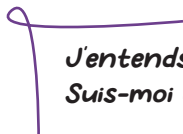
--	--	--	--	--	--	--	--	--	--	--	--	--	--

6



Continue jusqu'à la rue Chanoine Laurent à gauche ↵, tu apercevras un clocher. Va devant l'église au bout de la rue.

# Énigme 6



*J'entends les cloches !  
Suis-moi devant le bâtiment qui les fait sonner !*



Résous cette charade :

Mon premier est le mot "Non" en anglais

.....

Mon second est le mot train sans les 3 dernières lettres

.....

Mon troisième se joue sur un damier

.....

Mon quatrième est entre 1 et 3

.....

Mon cinquième est la 6ème note de musique

.....

Mon sixième est ce que me sert à parler et chanter

.....

Mon tout est le nom du lieu où tu te trouves.



2

7



indice

Les premières lettres  
sont inscrites sur la  
façade de l'église.



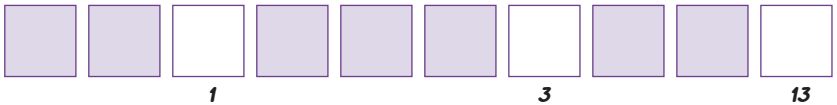
La prochaine étape est juste à côté à la rue la Prairie

# Énigme 7

La première école du quartier du val où je suis allée, a été détruite par les bombardements. Une nouvelle école a été reconstruite à cet endroit en 1954.

Observe bien l'école et entoure la lettre correspondant, c'est la réponse pour trouver le mot final ?

	Vrai	Faux
L'école est faite en bois.	G	R
Les murs sont en pierre meulière.	E	F
C'est l'école Victor Hugo.	I	C
Il n'y a pas de cheminées.	O	R
La grille est orange.	Z	E
Les fenêtres sont blanches.	A	M
L'école se situe juste à côté de l'aéroport.	U	T
Le nom de la ville de Juvisy est inscrit sur la façade.	P	I
Il y a des boîtes aux lettres.	O	J
L'école maternelle collée à cette école porte le nom de Calmette.	N	D



indice

C'est le moment où on joue au foot, à chat, à l'épervier. On peut aussi y prendre le goûter.

***Vous êtes sur la bonne voie, il ne reste que trois énigmes !***



Prends la rue en face de l'école maternelle rue Marc Saignier, puis gauche et à droite rue du Docteur Guérin, de l'autre côté de l'avenue. Continue jusqu'au ponton.

# Énigme 8

*Je vous amène dans mon endroit préféré : mes parents allaient y laver leur linge tandis que je m'y baignais avec ma meilleure amie Maria-Sofia.*



Résouds cette devinette ?

Je suis un liquide qui passe dans plusieurs villes.  
Des animaux et plantes vivent dans mon lit.  
Je suis parfois polluée. Je me jette dans un fleuve.



10



Continue le chemin vers les bâtiments orange et passe sur le pont jusqu'à la résidence qui porte le nom d'un célèbre compositeur de musique trouvé à l'énigme 5.

# Énigme 9

*Je vois de drôles d'habitations le long de l'Orge qui n'existaient pas pendant mon enfance. Elles sont beaucoup plus hautes que les maisons que je connais.*



Observe bien les bâtiments

Ils ont entre 5 et 11 ...



5

15



Suis les flèches, elles t'amèneront au prochain endroit...



# Énigme 10

*Avant d'être une forêt, il poussait à cet endroit un petit fruit rond que l'on utilise pour faire une boisson.*

Quel est le nom de la plante sur laquelle poussait ce fruit ?

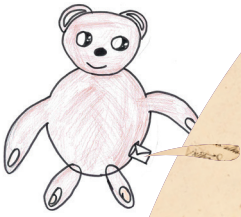
					S
--	--	--	--	--	---

11



Tu as presque trouvé le lieu final : avance de 70 pas sur le petit chemin et regarde bien autour de toi.

*As-tu trouvé le mot final ?*



B ravo ma petite fille, tu as  
réussi à retrouver la maison où j'ai  
vécu une grande partie de ma vie.

La maison a été détruite à cause des  
bombardements mais j'ai senti venir le  
danger et je me suis enfui juste avant.

Je dois te révéler un dernier secret que tu  
portes en toi depuis le jour de ta naissance...

Observe bien les lettres de ton prénom et de  
ton nom...

s.i.h.t.a s.n.o.m

A l'envers, elles forment le nom... d'

athis-mons !

Ma petite Sihta, tu fais partie de la  
plus ancienne famille d'A this-M ons  
qui a fondé la ville en l'an 394.

Tu es donc propriétaire de ce  
terrain, mais aussi de tout le  
reste de notre ville !



Écoute moi !

Réponse finale :

8- Rivières  
9- Etages  
10- Vignes

Réponses  
1- Biscuits  
2- Locomotive  
3- Quatorze  
4- E  
5- Wolfgang Amadeus Mozart  
6- Notre Dame de la voie  
7- Récréation

# Ville d'Athis-Mons



CONSEIL MUNICIPAL DES ENFANTS  
Athis Mons

Le Conseil Municipal des Enfants permet l'exercice de la citoyenneté, la participation des enfants dans le cadre d'une démocratie participative. Les enfants pouvant exprimer leurs opinions et leurs souhaits quant aux améliorations qu'ils souhaitent voir naître sur leur commune.

Place du Général de Gaulle - 01 69 54 54 54  
cme@mairie-athis-mons.fr - mairie-athis-mons.fr



MAISON DE BANLIEUE  
ET DE  
L'ARCHITECTURE

La Maison de Banlieue et de l'Architecture est un centre d'interprétation de l'environnement urbain, du patrimoine en banlieue et de l'architecture. Tout au long de l'année, exposition, balades, visites, ateliers et autres événements sont proposés pour découvrir la banlieue autrement.

41, rue Geneviève Anthonioz-de-Gaulle  
01 69 38 07 85 - infos@maisondebanlieue.fr  
maisondebanlieue.fr

Le trésor est un trésor naturel commun :  
le coteau des Vignes.