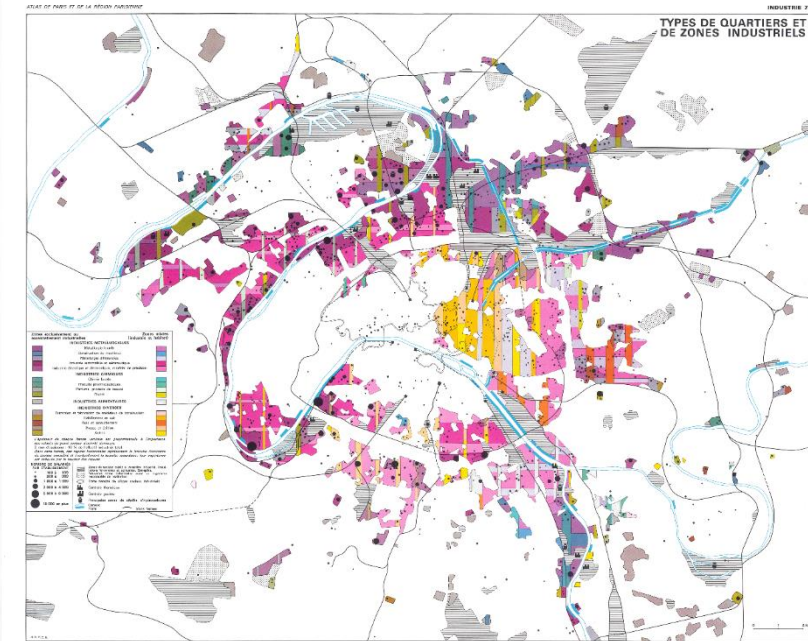




# LIVRET CYCLE 3



## Au fil des cartes

Un atlas de la région parisienne en 1967

31 janvier - 11 juillet 2018

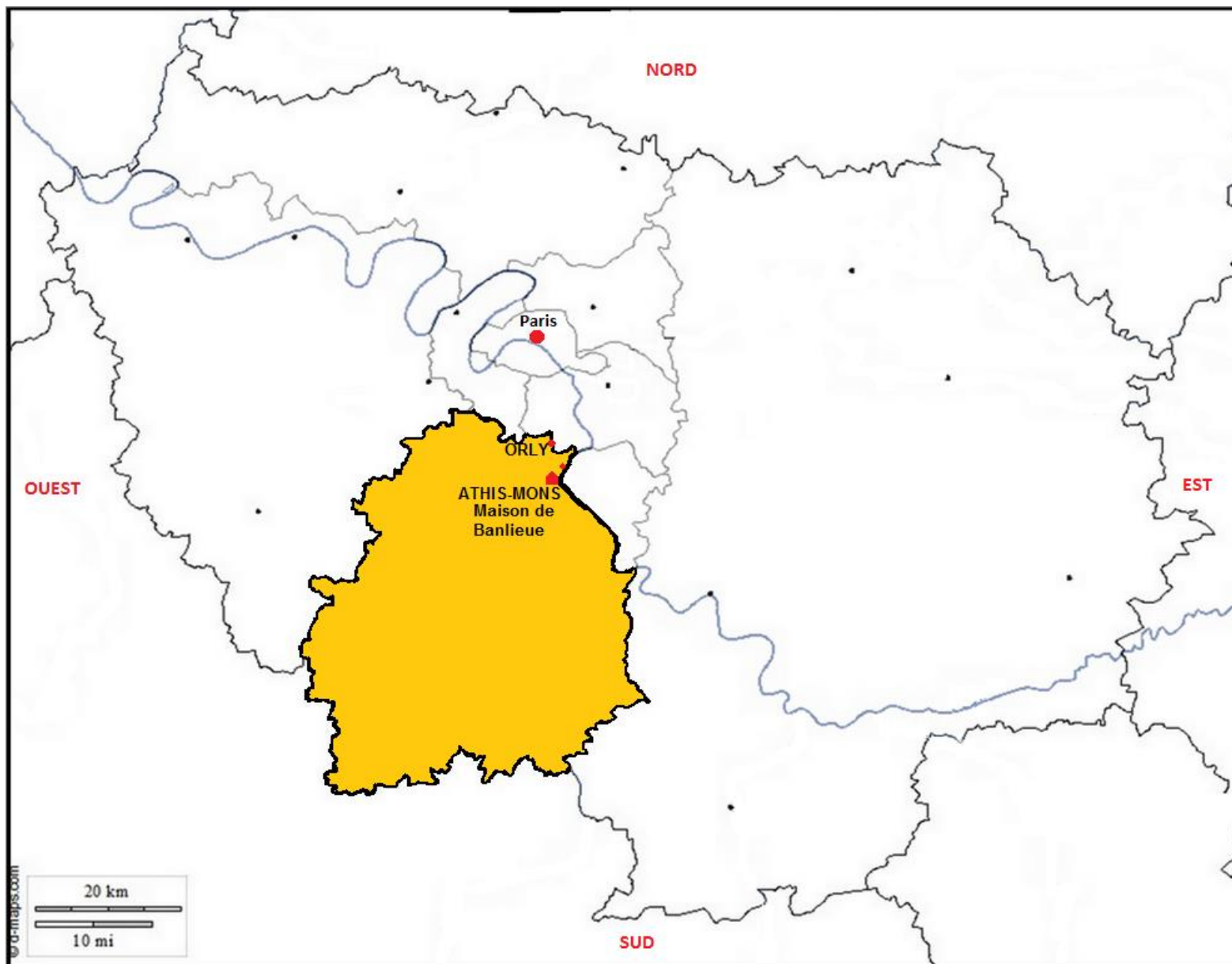


**MAISON DE BANLIEUE  
ET DE L'ARCHITECTURE**  
www.maisondebanlieue.fr

Nom : .....  
Prénom : .....

## ① CONTEXTE DE CREATION/GENERALITES

Le département de l'Essonne n'ayant été créé qu'en 1968, il n'apparaît pas sur les cartes de cet atlas.  
Localisation de l'Essonne, d'Athis-Mons, de la Maison de Banlieue et de l'aéroport d'Orly.

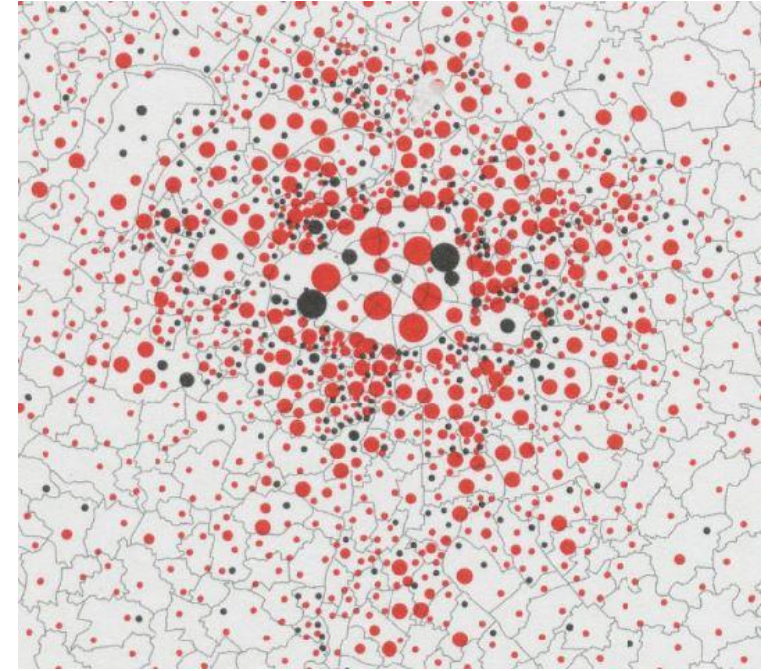


◆ Observe les différentes cartes qui sont présentes dans cette exposition afin de retrouver celles dont viennent les gros plans ci-dessous. Ecris le titre en-dessous de chaque carte.



Mur 1

.....



Mur 4

.....

## ② UN ATLAS QUI RACONTE LA REGION PARISIENNE




### ②.① HABITER

#### Population (cartes 41-1, 42-1, 42-2, 43-1, 43-3 et 43-4, murs 1 et 2)

◆ Quelle est la ville où il y a le plus d'habitants ? Observe la carte 41-1 sur le 1<sup>er</sup> mur.

---

◆ Sur la carte 42-1, chaque catégorie d'âge est représentée par une couleur. Relie chaque couleur à l'âge auquel elle correspond.

- |   |   |                      |
|---|---|----------------------|
|  | • | • moins de 20 ans    |
|  | • | • plus de 60 ans     |
|  | • | • entre 20 et 60 ans |

#### Transports (cartes 51-2 et 51-3, mur 2)

◆ Un isochrone est une ligne qui représente tous les lieux où il est possible d'aller à partir d'un point fixe, avec une durée identique. Ce sont, par exemple, tous les lieux où tu peux aller en marchant 15 minutes à partir de chez toi.

Combien de temps mets-tu pour aller à l'école ?

---

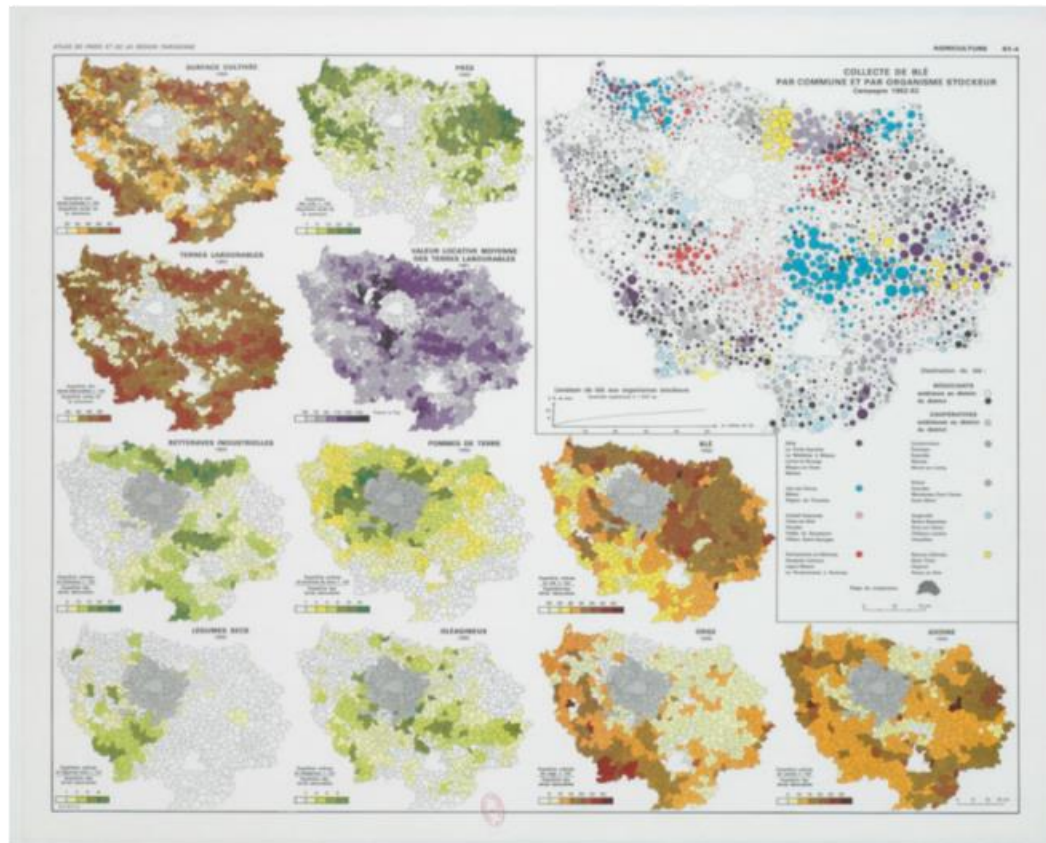
◆ Relie chaque véhicule au moyen de transport auquel il correspond.

- |               |   |            |
|---------------|---|------------|
| Route         | • | • Bateau   |
| Voie fluviale | • | • Voitures |
| Chemin de fer | • | • Train    |
|               |   | • Camions  |
|               |   | • Bus      |
|               |   | • RER      |

## 2.2 PRODUIRE

### Agriculture (cartes 61-1, 61-4 et 62-3, mur 3)

◆ Relie chaque photo représentant un produit agricole à la carte qui lui correspond. Observe bien la carte 61-4 dans l'exposition et les différentes cartes qui y sont dessinées. Les photos représentent une prairie, des pommes de terre, du blé et de la betterave à sucre.



## Industrie (cartes 71-3 et 73-3, mur 3)

◆ A côté de quels moyens de transport se trouvent les usines ? Coche les bonnes réponses. (Carte 71-3)

Fleuve/rivière

Pistes cyclables

Aéroport

Chemin de fer

## Tertiaire (cartes 81-6, 83-4, 83-5, 83-6 et 83-7, mur 4)

Le secteur tertiaire est un secteur économique qui correspond aux services, comme la culture ou les loisirs, mais aussi au commerce.

◆ Quels équipements sportifs sont représentés sur la carte 83-6 ? Regarde bien les légendes.

.....  
.....

◆ Observe bien les différentes cartes sur le troisième mur. Regarde les légendes pour retrouver les dessins que tu vois sur cette page. Ecris ensuite ce qu'ils représentent.

 .....

 .....

 .....

### 3 BONUS

◆ Voici une liste de mots écrits en gris à côté de leur définition. Retrouve la place de ces mots dans la grille et écris-les dans les bonnes cases.

❶ Ville où se situe la Maison de Banlieue et de l'Architecture. *Athis-Mons*

❷ Aéroport. *Orly*

❸ Ensemble des villes qui entourent un centre urbain et qui dépendent de lui. Ensemble des villes autour de Paris. *Banlieue*

❹ Ouvrage rassemblant des cartes géographiques. *Atlas*

❺ Dessin représentant, à l'aide d'une échelle et d'une légende, les caractéristiques géographiques d'un espace (pays, région, commune,...). *Carte*

