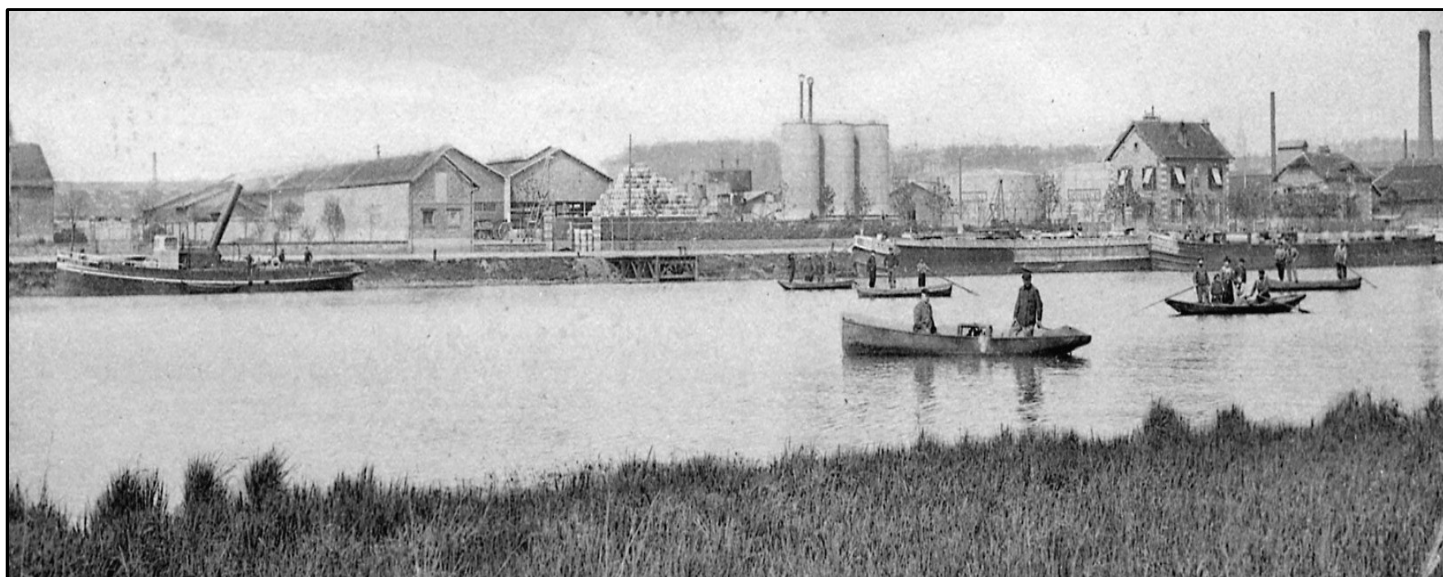


Conférence - discussion
Mardi 6 décembre 2011 à 19h

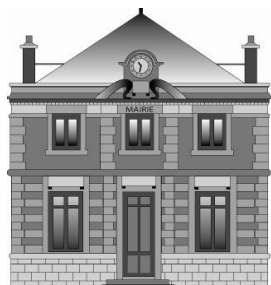
Évolution et transformation d'un paysage fluvial : la Seine en amont de Paris



Quais de Seine à Juvisy-sur-Orge et à Athis-Mons, vue depuis Draveil. CP, vers 1900, coll. MdBA.

**Conférence de Karine Berthier, historienne et archéologue
(Université Paris I).**

**A la Maison de Banlieue et de l'Architecture, entrée libre dans
la limite des places disponibles.**



Maison de Banlieue et de l'Architecture (MdBA)
41, rue G. Anthonioz-de Gaulle (ex-rue R. Schuman)
91200 ATHIS-MONS - ☎ : 01 69 38 07 85
✉ : infos@maisondebanlieue.fr
www.maisondebanlieue.fr

Évolution et transformation d'un paysage fluvial : la Seine en amont de Paris

De tout temps, la Seine a été utilisée pour la navigation. Le plus ancien vestige d'embarcation sur le fleuve est une pirogue de 9000 ans, découverte en Essonne, au Coudray-Montceaux.

Au Moyen Age, dans des terres fertiles produisant céréales, farines et vins, la Seine devient une importante voie de transport pour approvisionner Paris. La ville de Corbeil-Essonnes se développe à la confluence de l'Essonne, source d'énergie pour les moulins, et de la Seine, utilisée comme voie d'eau.

Au XIXe siècle, les travaux de canalisation facilitent la navigation et des usines s'installent à proximité de la Seine. Le transport fluvial va doubler en quelques années.

Karine Berthier, historienne et archéologue, évoquera cette histoire de l'approvisionnement de la capitale par le fleuve, du Moyen Age à nos jours, et ses impacts sur le paysage de la vallée de la Seine.

*Conférence proposée par la Maison de Banlieue et de l'Architecture (MdBA), dans le cadre de l'exposition :
« La Seine, un fleuve à redécouvrir », réalisée par le Conseil général de l'Essonne et présentée à la MdBA jusqu'au 17 décembre 2011 (mercredi et samedi de 14h à 18h, entrée libre).*